

Bestimmungs-Nadelholzchlüssel

deutliche Jahrringe durch dunkles Spätholz

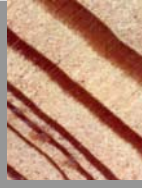
mit rötlichem Kern

meist breite Jahrringe, sehr deutliche, beidseitig scharfe Abgrenzung der Jahrringe



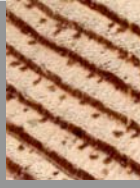
Douglasie

Harzaustritte, schmaler Splint, rötlich braune bis orangene Farbe



Lärche

großer Splintanteil (gelblich) viele Harzkanäle



Kiefer

gleichmäßige Holzfärbung

leichter Graustich, meist großer Spätholzanteil (keine Harzkanäle)



Tanne

gelbliches bis weißes Holz (wenige Harzkanäle im Spätholz), Übergang Früh- Spätholz meist allmählich



Fichte

Laubholz

Jahrringgrenzen undeutlich oder grobporig

Poren mit bloßem Auge erkennbar



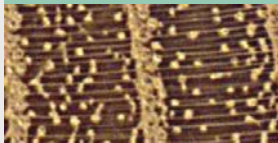
Poren an den Jahrringgrenzen



Holzstrahlen auffällig



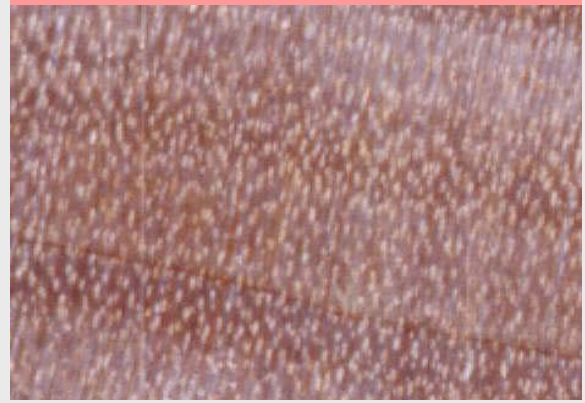
Holzstrahlen nur mit Lupe erkennbar



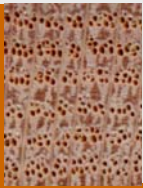
Poren verteilt



Poren klein und gleichmäßig verteilt



alle Poren offen (nicht verthylt)



Roteiche

Spätholzgefäße in Wellenlinien angeordnet, dunkles, rotbraunes Kernholz



Ulme

dunkelbraunes Holz, z.T. mit feiner, dunkler Strichelung



Walnuß

im Kernholz verthylte Poren



Eiche

helles, weißliches Holz, ev. brauner Kern



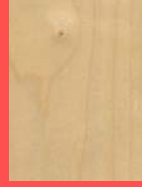
Esche

rosa bis rötliches Holz, gelber Splint



Kirsche

weißlich gelbes Holz, kleine Spiegel im Radialschnitt gleichmäßiger Holzaufbau



Bergahorn

große Jahrringe, helles, sehr leichtes Holz



Pappel

Holzstrahlen sehr gut sichtbar, braun gestrichelte Oberfläche bzw. Spiegel



Rotbuche

feiner, dunkler Jahrringstrich, eventuell grünliche Flecken und Streifen, helles Holz mit leicht graubrauner Tönung



Spitzahorn

grauweißes, sehr schweres Holz mit deutlichen Einbuchtungen der Jahrringe



Hainbuche

helles, gelbliches Holz, säuerlicher Geruch (nach Kirche), fichtenähnlich, schwächerer Früh- Spätholzkontrast



Linde

eichensplintfarbiges Holz, keine Markstrahlen und Spiegel sichtbar



Eßkastanie

grüngelbes, schweres Holz, extreme Porigkeit



Robinie

helles, leicht rotbraun gefärbtes Holz, meist mit dunkelbraunen Flecken und Streifen



Roterle

unscharfe Jahrringgrenzen, welliger Jahrringverlauf, gelblich grau bis bräunliche Farbe (weiße Flecken im Holz möglich), Holzstrahlen z.T. leicht wellig



Birke